



2.644.988

jiwa penduduk

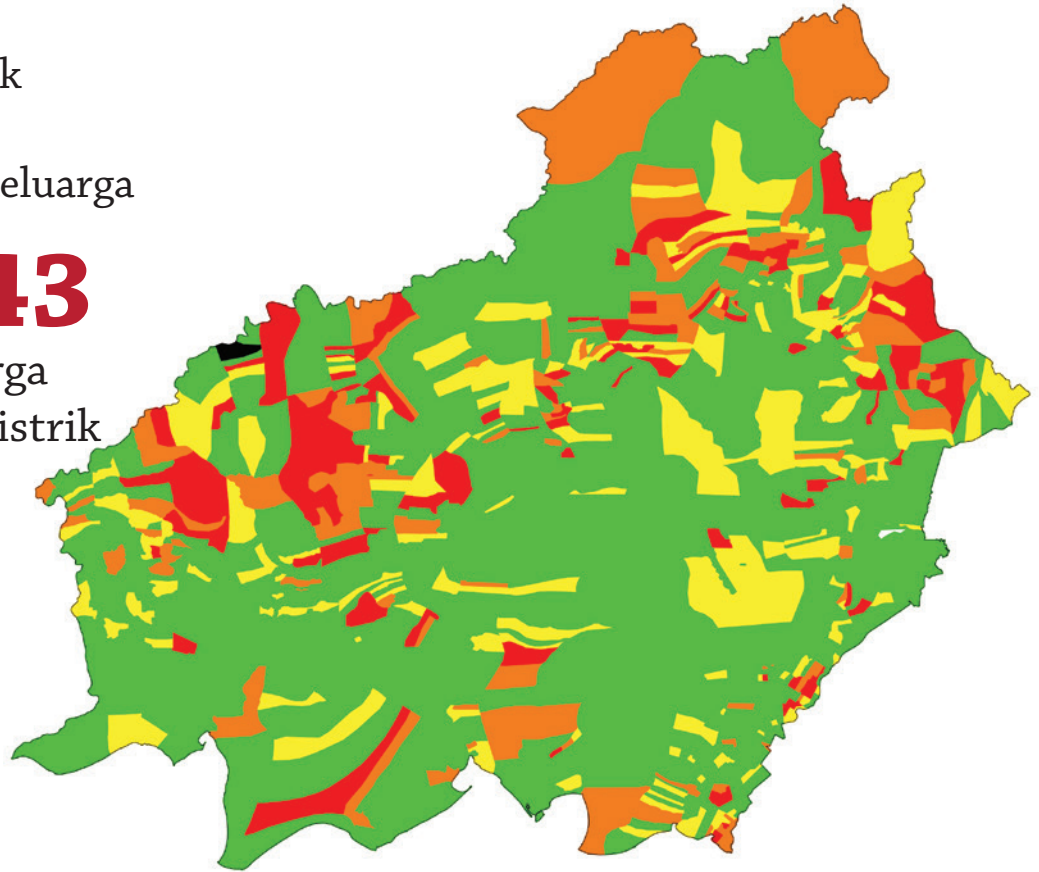
725.385

total kepala keluarga



78.843

kepala keluarga
tanpa akses listrik

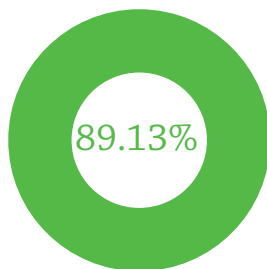


Legenda

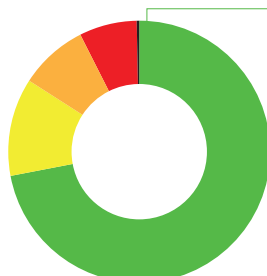
- 75,01%-100%
- 50,01%-75%
- 25,01%-50%
- 0,01%-25%
- 0%
- data tidak tersedia
- bentang alam

RASIO AKSES LISTRIK

PROVINSI



1.569 DESA



- 1.131
- 186
- 133
- 118

1 DESA
TANPA LISTRIK

14 KABUPATEN



136 KECAMATAN

