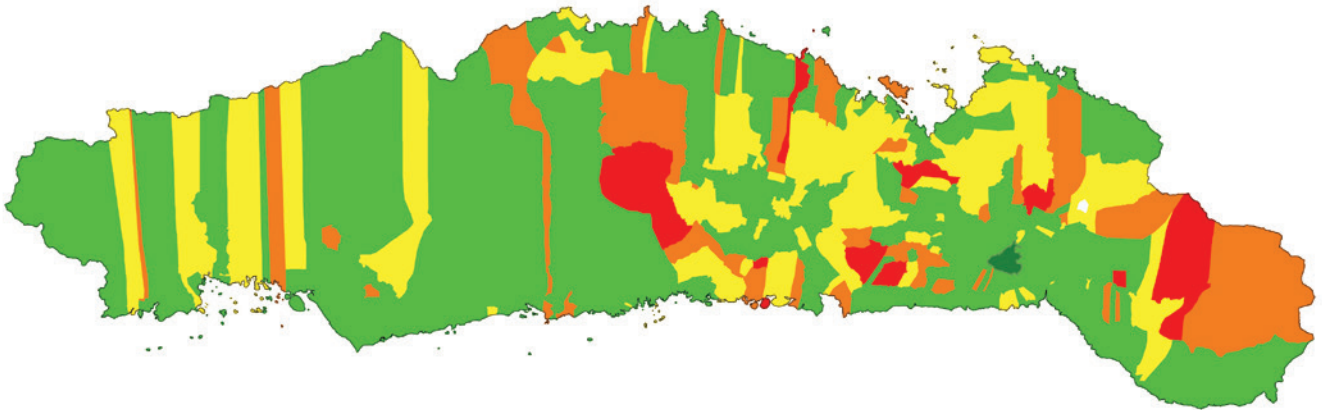


# INDONESIA CLEAN ENERGY DEVELOPMENT II DATA DAN INFORMASI ELEKTRIFIKASI PROVINSI **GORONTALO**



Legenda

- 75,01%-100%
- 50,01%-75%
- 25,01%-50%
- 0,01%-25%
- 0%
- data tidak tersedia
- bentang alam



1.157.467

jiwa penduduk

310.797

total kepala keluarga



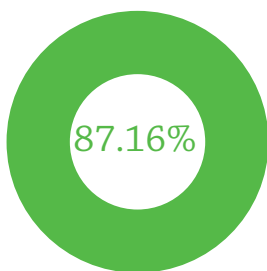
**39.901**

kepala keluarga

tanpa akses listrik

## RASIO AKSES LISTRIK

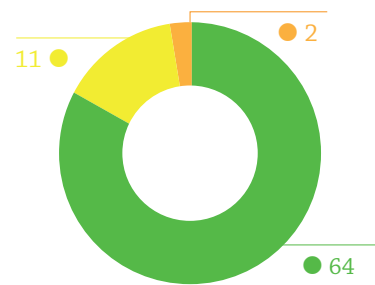
PROVINSI



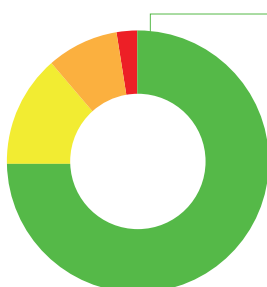
6 KABUPATEN



77 KECAMATAN



736 DESA



● 551 desa

● 102 desa

● 64 desa

● **19 DESA**

rasio akses listrik  
dibawah 25%

