

# INDONESIA CLEAN ENERGY DEVELOPMENT II DATA DAN INFORMASI ELEKTRIFIKASI PROVINSI **SULAWESI BARAT**

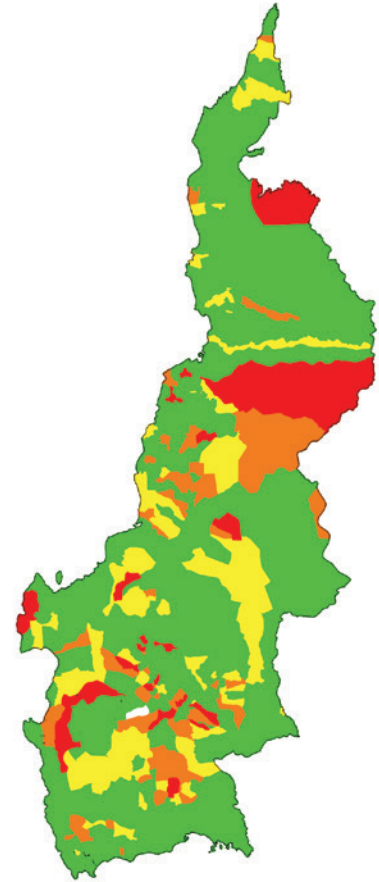


1.271.126

jiwa penduduk

311.907

total kepala keluarga



Legenda

- 75,01%-100%
- 50,01%-75%
- 25,01%-50%
- 0,01%-25%
- 0%
- data tidak tersedia
- bentang alam

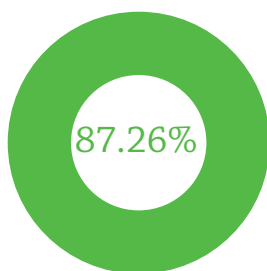


**39.725**

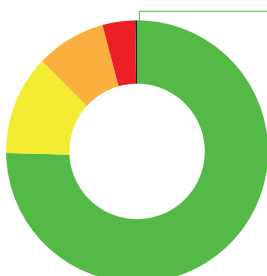
kepala keluarga  
tanpa akses listrik

## RASIO AKSES LISTRIK

PROVINSI



648 DESA



- 489
- 78
- 54
- 26

**1 DESA**  
TANPA LISTRIK

6 KABUPATEN



69 KECAMATAN

